

# Aufbauanleitung 3x6m



Fa. Martin Richter  
Inh. Ulrich Engelbrecht  
Pretzschendorf  
Dresdner Straße 17  
01774 Klingenberg  
info@zeltverleih-richter.de  
[www.zeltverleih-richter.de](http://www.zeltverleih-richter.de)

!!!Bei Fragen zum Aufbau bitte anrufen!!!

035058 41216

## Zeltaufbau 3x6

**1 und 2** Zum Öffnen des Zeltes müssen Sie zu zweit sein. Stellen Sie sich einer gegenüber dem anderen, nehmen Sie in jede Hand ein Scherenprofil und bewegen Sie sich gleichzeitig voneinander weg. Das Zelt öffnet sich automatisch.

1.



2.



**3 und 4** Sobald das Zelt die maximale Ausdehnung erreicht hat schieben Sie die Schieber(3), die sich an den Stangen befinden, über die selbstsperrenden Knöpfe. Die Höhe wird an den Teleskopstangen(4) eingestellt. Es ist wichtig, dass die Stangen nur stufenweise erhöht werden, da sonst die Gefahr besteht, dass die Metallstruktur beschädigt wird.

3.

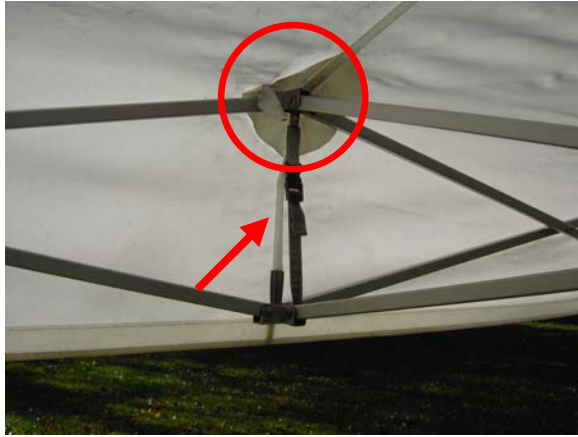


4.

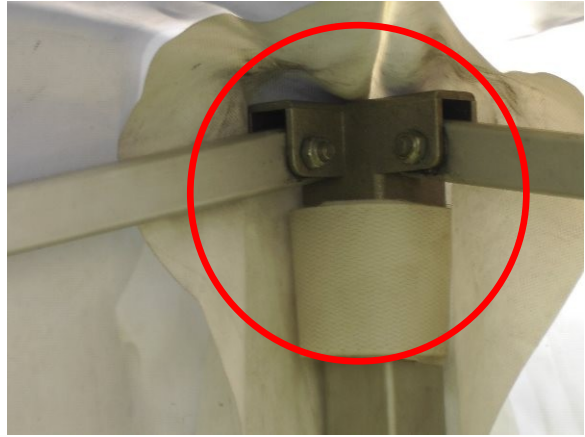


**5 und 6** Schließen Sie nun nacheinander alle Plasteschnellverschlüsse der Dachplane(5) und kontrollieren Sie den richtigen Sitz der Planenverstärkung(6).

5.



6.



**7 und 8** Die Seitenplanen werden außerhalb der Zeltstützen an die innenliegenden Klettverschlüsse der Dachplane befestigt. Bei der Befestigung sollte eine weitere Person von außen gegenhalten(7). Für die seitlichen Befestigungen der Seitenplanen werden die Flügel um die Stangen gewickelt und verschlossen(8).

7.



8.





- 9 Schieben Sie nun die Füße der Stangen in die Gewichte und befestigen Sie mit Hilfe der Heringe die Leinen am Boden. Die Heringe für die Gewichte schlagen Sie erst dann ein, wenn die Seitenplanen an den Stangen befestigt sind, weil sie sich sonst möglicherweise nicht schließen lassen.

9.



- 10 ***Der Zeltaufbau ist nun komplett.***  
**Bedenken Sie:** Das Zelt ist nicht für Extreme Wetterbedingungen gebaut worden und darf daher **nie bei Sturm** genutzt werden.

10.



## Zeltabbau

Der Abbau des Zeltes erfolgt in umgekehrter Reihenfolge.  
**Achtung → Vor dem Zusammenschieben des Zeltes müssen die Plasteschnellverschlüsse der Dachplane gelöst werden!!! siehe Bild 5**